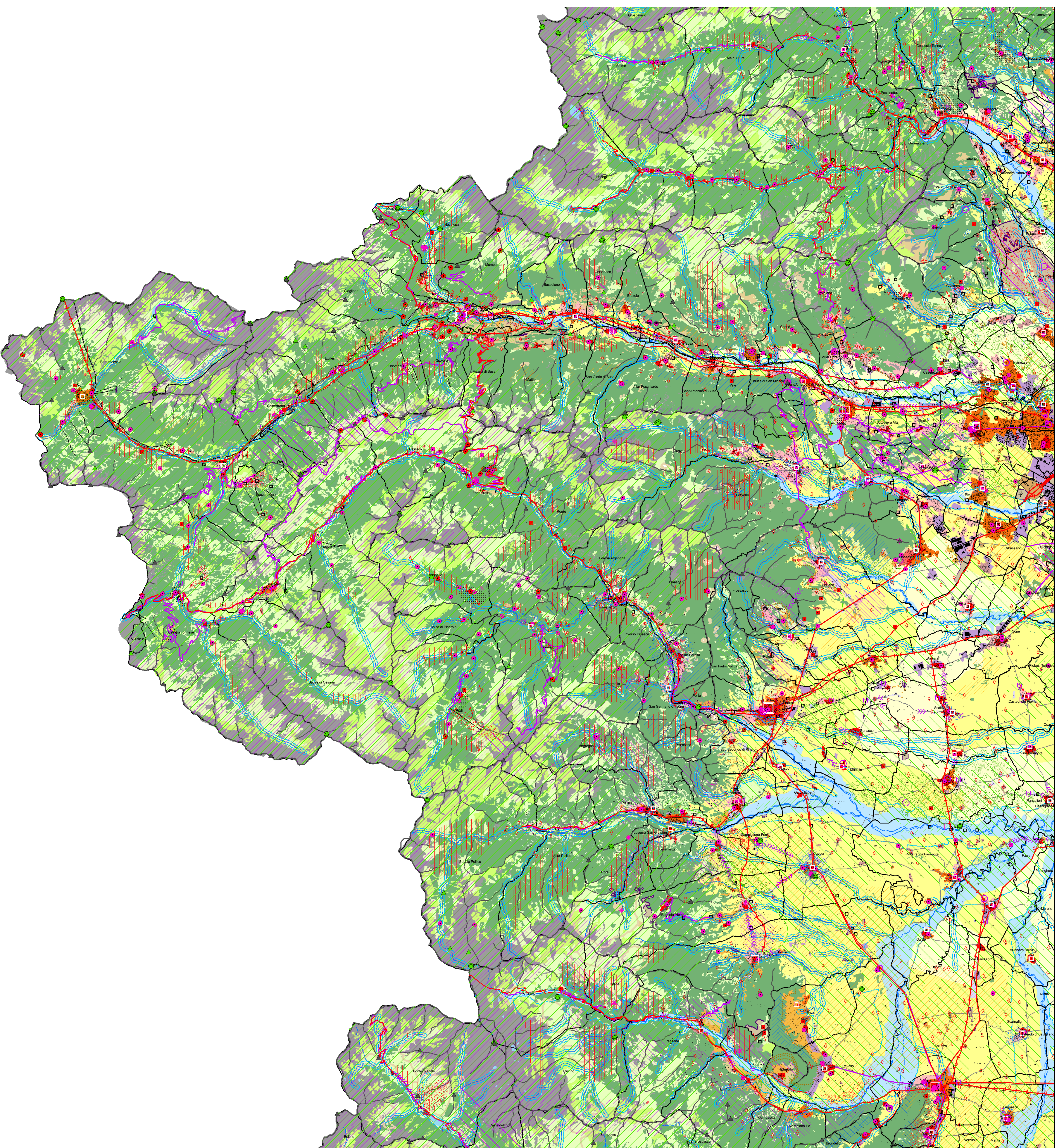
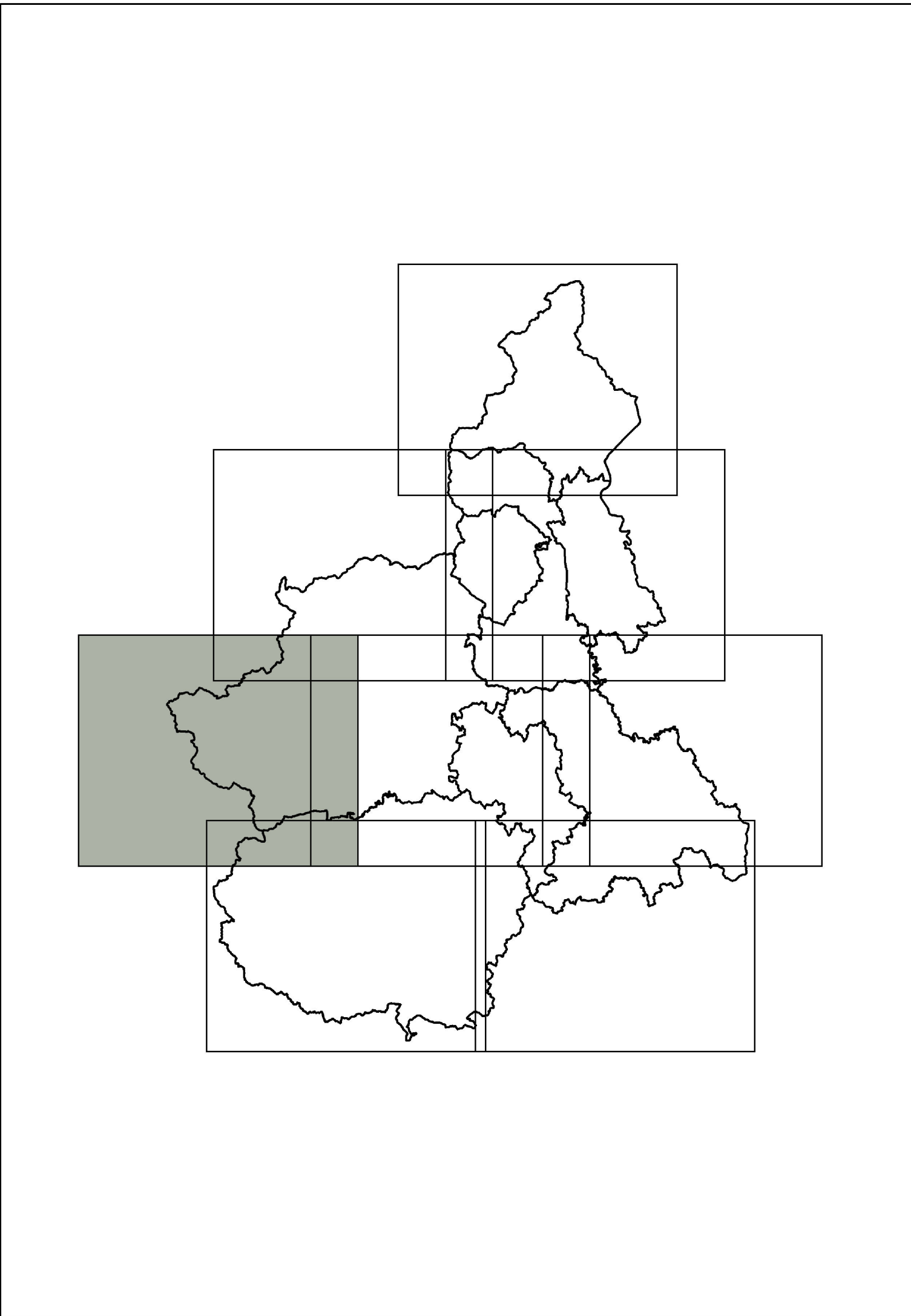


PIANO PAESAGGISTICO REGIONALE

TAVOLA P4.4: COMPONENTI PAESAGGISTICHE

scala 1:100.000



**Componenti e sistemi naturalistici**

- Aree di montagna (art. 13)
- Sistemi di vette e crinali montani e pedemontani (art. 13)
- Sistemi di crinali collinari (art. 31)
- Ghiacciai, rocce e macereti (art. 13)
- Fascia Fluviale Allargata (art. 14)
- Fascia Fluviale Interna (art. 14)
- Laghi (art. 15)
- Territori a prevalente copertura boscata (art. 16)
- Orti di terrazzo (art. 17)
- Elementi di specifico interesse geomorfologico e naturalistico (bordati se con rilevanza visiva, art. 17)
- Praterie (art. 19)
- Prato-pascoli, cespuglieti e fasce a praticoltura permanente (art. 19)
- Aree non montane a diffusa presenza di siepi e filari (art. 19)
- Aree di elevato interesse agronomico (art. 20)

**Componenti e sistemi storico-territoriali**

Viabilità storica e patrimonio ferroviario (art. 22):

- Rete viaria di età romana e medievale
- Rete viaria di età moderna e contemporanea
- Rete ferroviaria storica

Torino e centri di I-II-III rango (art. 24):

- Torino

- Struttura insediativa storica di centri con forte identità morfologica (art. 24)
- Sistemi di testimonianze storiche del territorio rurale (art. 25)
- Presenza stratificata di sistemi irregui (art. 25)
- Nuclei alpini connessi agli usi agro-silvo-pastorali (art. 25)
- Sistemi di ville, vigne e giardini storici (art. 28)
- Luoghi di villeggiatura e centri di loisir (art. 28)
- Infrastrutture e attrezzature turistiche per la montagna (art. 26)
- Aree e impianti della produzione industriale ed energetica di interesse storico (art. 27)
- Poli della religiosità (art. 28)
- Sistemi di fortificazioni (art. 29)

**Componenti e caratteri percettivi**

- Elementi caratterizzanti di rilevanza paesaggistica (art. 30)
- Belvedere (art. 30)
- Fulcri del costruito (art. 30)
- Fulcri naturali (art. 30)
- Profili paesaggistici (art. 30)
- Percorsi panoramici (art. 30)
- Assi prospettici (art. 30)

**Relazioni visive tra insediamento e contesto (art. 31):**

- Insedimenti tradizionali con bordi poco alterati o fronti urbani costituiti da edifici compatti in rapporto con acque, boschi, coltivi
- Sistemi di nuclei costituiti di costa o di fondovalle, leggibili nell'insieme o in sequenza
- Insedimenti pedemontani o di crinale in emergenza rispetto a versanti collinari o montani prevalentemente boscati o coltivati
- Bordi di nuclei storici o di emergenze architettoniche isolate e porte urbane
- Aree caratterizzate dalla presenza diffusa di sistemi di attrezzature o infrastrutture storiche (idrauliche, di impianti produttivi industriali o minerari, di impianti rurali)

**Aree rurali di specifico interesse paesaggistico (art. 32):**

- Aree sommitali costituenti fondali e skyline
- Sistemi paesaggistici agroforestali di particolare interdigltazione tra aree coltivate e bordi boscati
- Sistemi paesaggistici rurali di significativa omogeneità e caratterizzazione dei coltivi: le risaie
- Sistemi paesaggistici rurali di significativa omogeneità e caratterizzazione dei coltivi: i vigneti
- Sistemi paesaggistici rurali di significativa varietà e specificità, con la presenza di radi insediamenti tradizionali integri o di tracce di sistemazioni agrarie e delle relative infrastrutture storiche
- Sistemi rurali lungo fiume con radi insediamenti tradizionali e, in particolare, nelle confluenze fluviali

- Luoghi ed elementi identitari (art. 33)

**Componenti morfologico-insediative**

- Urbane consolidate dei centri maggiori (art. 35) m.i.1
- Urbane consolidate dei centri minori (art. 35) m.i.2
- Tessuti urbani esterni ai centri (art. 35) m.i.3
- Tessuti discontinui suburbani (art. 36) m.i.4
- Insedimenti specialistici organizzati (art. 37) m.i.5
- Area a dispersione insediativa prevalentemente residenziale (art. 38) m.i.6
- Area a dispersione insediativa prevalentemente specialistica (art. 38) m.i.7
- "Insule" specializzate (art. 39) m.i.8
- Complessi infrastrutturali (art. 39) m.i.9
- Aree rurali di pianura o collina con edificato diffuso (art. 40) m.i.10
- Sistemi di nuclei rurali di pianura, collina e bassa montagna (art. 40) m.i.11
- Villaggi di montagna (art. 40) m.i.12
- Aree rurali di montagna o alta collina con edificazione rada e dispersa (art. 40) m.i.13
- Aree rurali di pianura con edificato rado (art. 40) m.i.14
- Alpelli e insediamenti rurali d'alta quota (art. 40) m.i.15
- Porte urbane (art. 10)
- Varchi tra aree edificate (art. 10)
- Elementi strutturanti i bordi urbani (art. 10)

**Aree degradate, critiche e con detrazioni visive**

- Elementi di criticità puntuali (art. 41)
- Elementi di criticità lineari (art. 41)

**Base cartografica**

- Autostrade
- Strade statali, regionali e provinciali
- Ferrovie
- Sistema idrografico
- Confini comunali
- Aree urbanizzate